

CobraConto.Net alkalmazás

Gyártás

Funkció bővülés: Az egyszerűsített gyártási művelet könyvelése az egységbér megadásának lehetőségével bővült. Könyvelési folyamatként változtatható a termék nyilvántartási árába beépülő órabér összege és ennek devizája.

Készletkezelés

Javítás: A raktárközi átadásnál, a Karbantartás \ Beállításokban megadott raktárközi átadás mozgásnemeiben beállított Kiadás mozgásnem nem töltődött be a rögzítéskor. Ez javítva lett az új verzióban.

Pénzügyi

Javítás: Az Electra V6.02-12 Erste banki szoftver verziójában a forrástípus felismerés és a bankszámlaszámhoz tartozó tranzakciós partner felismerés javítva lett.

Általános

Funkció bővülés: Beállítások/Működés/Kezelés-ben megadható, hogy a PDF állományokhoz a beépített nézőkét, vagy külső alkalmazást használjon. Az elindított külső alkalmazás a Windows-ban a PDF kiterjesztéshez regisztrált alkalmazás, ehhez a „Külső PDF alkalmazás használata” felirat előtti dobozt kell aktívvá tenni.

Értékesítés

Javítás: Értékesítés teljesítésből, számla generálás esetén a termék egyedi sarzs azonosítója nem került átadásra a generált számlára. Ez javítva lett.

Javítás: Ha értékesítés teljesítés „telephelyen kitárolva” státuszban lett elmentve, raktármozgás készült hiába volt kitöltve a szállítási cím is. Jelen verziótól szállítólevél készül helyesen.

Számlakészítés

Javítás: Ütemezett számlázás: amennyiben az Adóévnél „Pénzforgalmi elszámolás” be van állítva, a generált ütemezett számlákon nem került kitöltésre a pénzforgalmi elszámolást jelölő négyzet. Jelen verziótól ez megfelelően működik.

Feladatkezelő

Javítás: A feladatok megnyitása jelen verziótól dupla kattintással is elérhető.

Törzsadatok

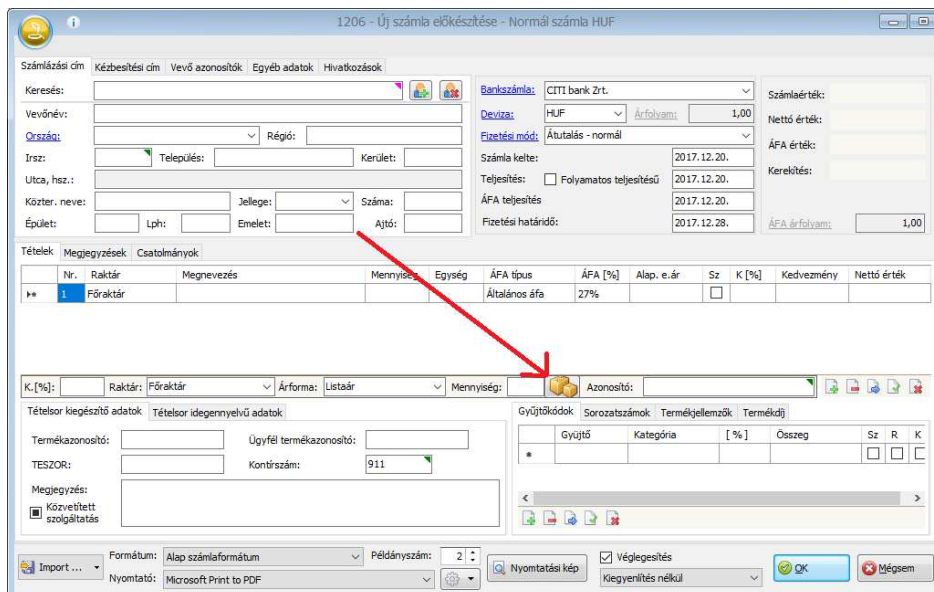
Funkció bővítés: Cég\Fizetési módok: Fizetési módhoz hozzárendelhető felár v. kedvezmény százalékos módon megadva. Ennek értéke lehet pozitív (felár) ill. negatív (kedvezmény). Az itt megadott mértékű százalék a termék egységárát módosítja az előállított bizonylaton és a kapcsolódó folyamatokban.

Termékek

Funkció bővítés: Megjelent a Termékek között az „értékesítési csomagok” funkció. Itt létre lehet hozni különböző termékeket (és/vagy termék mennyiségeket) tartalmazó csomagokat. A csomagot tartalmazó termékek árait a csomagban külön lehet paraméterezni, ami eltérhet a terméknél rögzített érték(ek)től. Így eltérhet a terméknél alapban megadott ár(ak), a csomagban szereplő ugyan annak a terméknek, csak a csomagban érvényesített árától. Amennyiben megadásra került a csomagon belül a termék ára és számlán vagy értékesítésben csomagot értékesíték, annak termék tétel árai a csomagban megadottak, hiába van bármilyen más beállításunk a terméknél. A számlakészítés és az értékesítés modulban az értékesítési csomag ikonra kattintva lehet csomagot felvinni tételként:

TÁJÉKOZTATÓ A CCN V2017.10 VERZIÓHOZ

Változások a V2017.9 verzió kiadása után



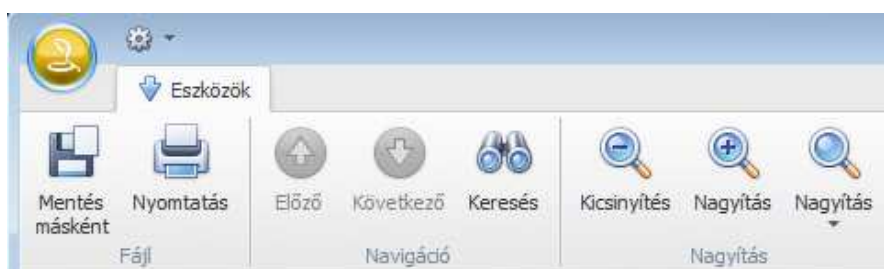
Javítás: Amennyiben adott terméknel jelölésre kerül, hogy tartalmaz közvetített szolgáltatást, és ez beemelésre kerül a számlára, úgy ez a tulajdonság nem öröklődött át a számlára. Jelen verziótól ez javításra került.

Iktatás

Funkció bővítés: A „bejövő számla érkeztetés” által generált feladatok jogosultságainak kezelése. A Cobra.Admin program, Beállítások\Rendszer listájában a „Feladat.Felölősség.Átruházható” átállításával szabályozható, hogy ne csak a feladat létrehozója, hanem a kijelölt felelős is megváltoztathassa a feladaton, a felelős felhasználó mező tartalmát.

DevExpress

A létrehozott bizonylatok megjelenítését kezelő program változik az új verzióban. Az eddigi Windows alapértelmezett Pdf alkalmazás helyett, egy beépített DevExpress-s Pdf megjelenítő az alapértelmezett, jelen verziótól. Lehetőség van visszatérni a régen használthoz a, Beállítások \ Működés \ Kezelési beállításokban, a „Külső PDF alkalmazás használata” opció bejelölésével. Az új Pdf megjelenítő használata:



Bizonylat megnyitása után, a fejlécben a lefelé mutató nyílra kattintva, az Eszközök menü lenyitása után a fenti képernyő látható. A nyílra duplán kattintva, az adott dokumentum megjelenítésekor figyelembe veszi a menüsört is az alkalmazás. Az állandó teljes megtekintési mód beállítása, a teljes képernyőre váltás után, a fogaskerékre lépés után, a méretnél a jelenlegi megjelenítési értékek megjegyzésével történik. Így innentől mindig teljes képernyőn nyitja a program a bizonylatainkat.