

Online Számla Kisokos

Hasznos infók egyszerűen vállalkozóknak

Kiadó: NAVXML.HU - Online Számla Tudásbázis

Mi ez az Online Számla rendszer?

Július 1-től minden olyan számlát azonnal be kell küldeni a NAV-nak, amelyik

- nem magánember nevére szól
- és 100 ezer Ft-nál magasabb rajta az áfa.



„Engem aztán biztosan nem érint”

Kifogások, kiskapuk, lehetőségek



**Alanyi áfa mentes vagyok.
Nekem akkor nem kell
semmi tennem?**

Nem, semmi kötelező dolgod nincs.

Arra nagyon figyelj oda, hogy ha bekerülsz az áfázók közé, akkor jusson eszedbe, hogy regisztrálj a rendszerbe.


Szerintünk jobb túlesni rajta most, így biztosan nem felejtet el.

Sohasem számláztam még ekkora összegben. Nekem akkor nem kell semmi tennem?

Ha biztos vagy benne, hogy a közeljövőben nem üt be a nagy biznisz, nem adod el a céges autód, akkor nincs semmi dolgod most.

Arra figyelj oda, hogy a tervek szerint le fogják csökkenteni az összeghatárt később. Szerintünk jobb túlesni rajta most, így biztosan nem felejtet el.





Én már most is internetes számlázóprogramot használok. Nincs vele több dolgom?

Az Online Számla rendszer elnevezés kicsit félrevezető.

Az online számlázás nem egyenlő a NAV Online Számlarendszerével. De azért a magyar internetes számlázóprogramok többsége valószínűleg tud majd adatot küldeni a NAV-nak.

Ha interneten számlázol, akkor is regisztrálnod kell majd a rendszerbe.

Nem akarom, hogy minden számlámat lássa a NAV. Nincs valami kiskapu?

A szabály az szabály. Be kell küldeni az adatokat.

A számlázó programokat általában úgy állítják be, hogy csak azokat az adatokat küldje be a NAV-hoz, amit feltétlenül kötelező.

Kérdezd meg a program készítőit, hogy így működik-e majd a számlázásod!



Ha ezentúl inkább több számlán számlázom ki a nagyobb összegeket, akkor nem kell beküldenem a NAV-hoz?

Elméletileg ezzel a trükkel megúszhatod a beküldést, de senkinek nem javasoljuk. A NAV ugyanis jogosan feltételezheti egy esetleges vizsgálatnál, hogy szándékosan nem a valóságnak megfelelően állítottad ki a számlát.



„Úgy tűnik, érinteni fogja a cégem”

Mi a teendő? Kívásokkal teli regisztráció

Mikor kezdjek el foglalkozni ezzel az egészszel?

Egyelőre még nem tudsz sok mindent tenni.
A NAV éles rendszere még nem indult el, június közepére ígérik.

A számlázó szoftverek fejlesztői is csak egy tesztrendszert próbálgatnak. [Megpróbálhatsz ide beregisztrálni](#), ha nagyon kíváncsi vagy már rá.

Az éles rendszer indulásáról értesülhetsz, ha feliratkozol például [a navxml.hu hírlevelére](http://a.navxml.hu).



Kézzel írom a számlákat, számlatömböt használok. Mit kell tennem?

A NAV a következő hetekben fog közzétenni egy felületet, ahol kézzel tudod majd begépelni a számlákon szereplő adatokat.

Elgondolkodhatsz azon is, hogy érdemes mostantól számítógépen számláznod.

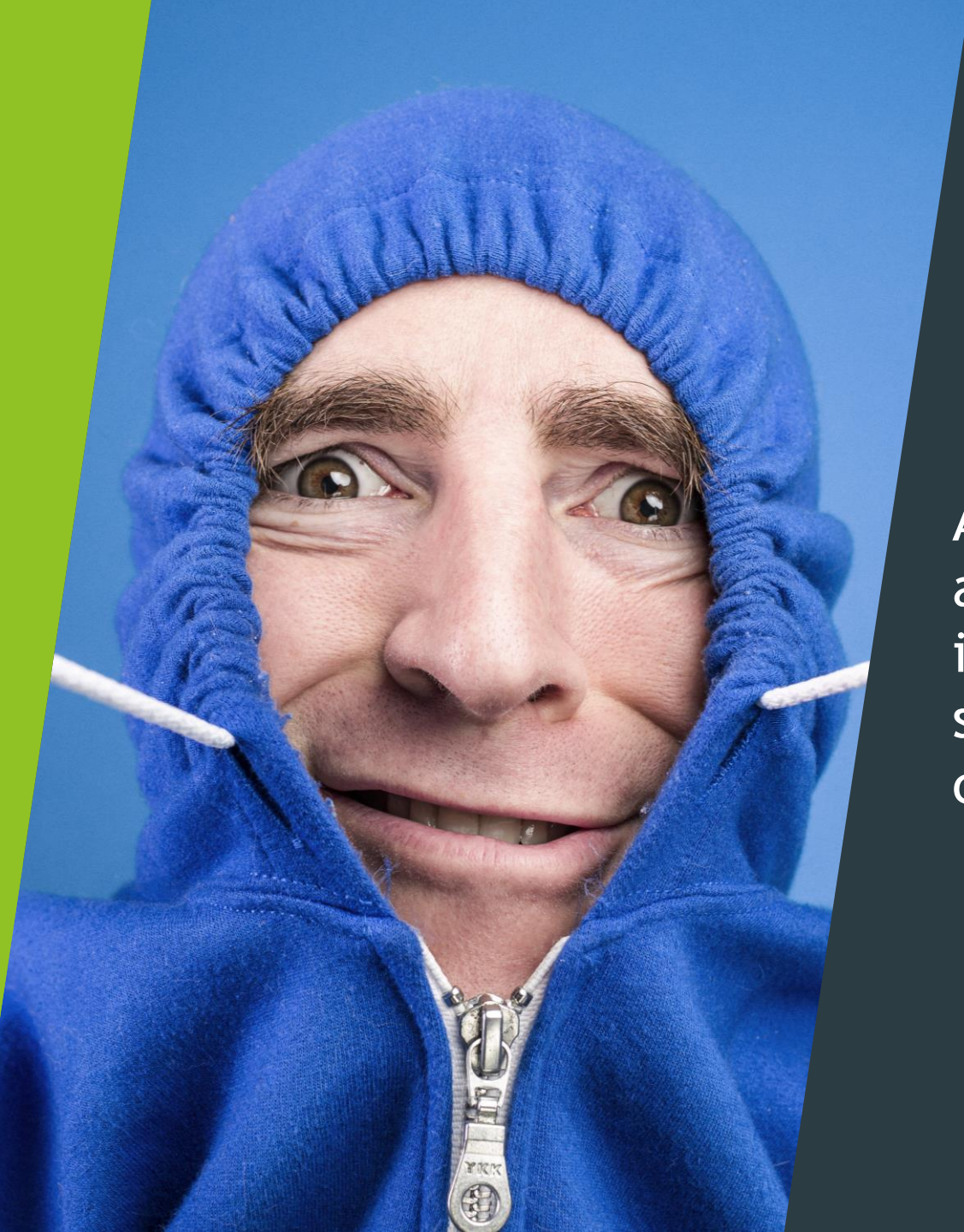
A NAV ígérete szerint egy ingyenes internetes számlázót is közzé fog tenni majd.

A decorative graphic on the left side of the slide. It features a blue funnel shape that tapers from top to bottom. The funnel is filled with a dense, overlapping pattern of white, three-dimensional letters and numbers. The letters are scattered and appear to be falling into the funnel, creating a sense of motion and data flow. The background behind the funnel is a solid blue color.

Hogyan kell beküldeni a számlákat?

A legtöbb számlázóprogram automatikusan beküldi majd az adatokat interneten keresztül. A kézi számlatömböt használóknak lesz egy internetes felület, ahol be lehet írni az adatokat.

Az első használat előtt regisztrálni kell a céget a rendszerben.



**Mért kell minden
cégnek, adózónak
regisztrálnia a
rendszerbe?**

A regisztráció arra jó, hogy
azonosítson téged a NAV, és
idegenek ne tudjanak
számlát beküldeni a
céged nevében.

Hol kell regisztrálni?

Egyelőre még sehol. Nem működik még a rendszer. Várhatóan 2018. június közepétől.

Megpróbálhatsz a tesztrendszerbe beregisztrálni, ha nagyon kíváncsi vagy már rá.

Az éles induláskor mindenképp ismét regisztrálnod kell majd.



Kinek kell elvégeznie a regisztrációt? A könyvelőnek? Az ügyvezetőnek?

Az adózó kötelezettsége a regisztráció. Az tudja a regisztrációt megcsinálni, aki a céget a NAV-nál is képviselheti és van ügyfélkapus regisztrációja.

Vannak olyan könyvelők, akik külön díj ellenében vagy a havidíj keretei között megcsinálják. Érdemes megkérdezni a saját könyvelődet, hogy vállalja-e.





Nem tudok regisztrálni a tesztrendszerbe. Azt írja a rendszer, hogy nem létezem. Mi a baj?

A személyes adataidat betűről betűre pontosan ugyanúgy kell megadnod, ahogyan az ügyfélkapuban szerepelnek. Második keresztnév stimmel? A leggyakoribb hiba, hogy ha Budapesten születtél, akkor a kerületet is oda kell írnod. (Például így: Budapest 13)

- ▶ Tipp: [kattints ide](#), lépj be az ügyfélkapuba, és másold ki az [adataidat innen](#).

Ha már sikerült regisztrálnod...

Jöhet a következő kihívás, a számlázó beállítása

Regisztráltam. Mi a következő lépés?

A rendszerbe belépve létre kell hozni egy
„technikai felhasználót.”



Ki az a technikai felhasználó?

A technikai felhasználó nem egy ember. Ez is csak egy rosszul sikerült elnevezés. A lényeg, hogy a technikai felhasználót létrehozva kapod meg azokat a bonyolult jelszavakat, amikkel össze tudod kapcsolni a számlázó programodat a NAV-val.





Mire jó a technikai felhasználó?

Arra jó, hogy kaphass
biztonságos kulcsot a
rendszerhez. Azaz senki más ne
tudjon hamisított számlákat
küldeni a NAV-hoz a te céged
nevében.

Hogyan kapok értesítést, ha frissült ez az anyag?

A tájékoztatót folyamatosan frissítjük, a naprakész verziót elküldjük azoknak, akik feliratkoztak könyvelőknek és vállalkozóknak szóló hírlevelünkre.



Jogi közlemény

A tájékoztatót az [Online Számla Tudásbázis](#) szakportál készítette, a szerkesztőség minden az anyaggal kapcsolatos szerzői jogot fenntart.

Az anyag a szerkesztők legjobb tudása szerint és a 2018. június 4-én tudható információk alapján készült, ugyanakkor az itt közöltekért jogi felelősséget nem vállalunk. Az anyag a jogszabályok pontos ismeretét nem helyettesíti, csupán tájékoztatási célt szolgál.

A tájékoztatót folyamatosan frissítjük, a naprakész verziót elküldjük azoknak, [akik feliratkoztak könyvelőknek és vállalkozóknak szóló hírlevelünkre.](#)

Ha hibát, pontatlanságot találsz az anyagban, a szerkesztoseg@navxml.hu címen jelezheted!



navxml.hu

ONLINE SZÁMLA TUDÁSBÁZIS



navxml.hu

ONLINE SZÁMLA TUDÁSBÁZIS